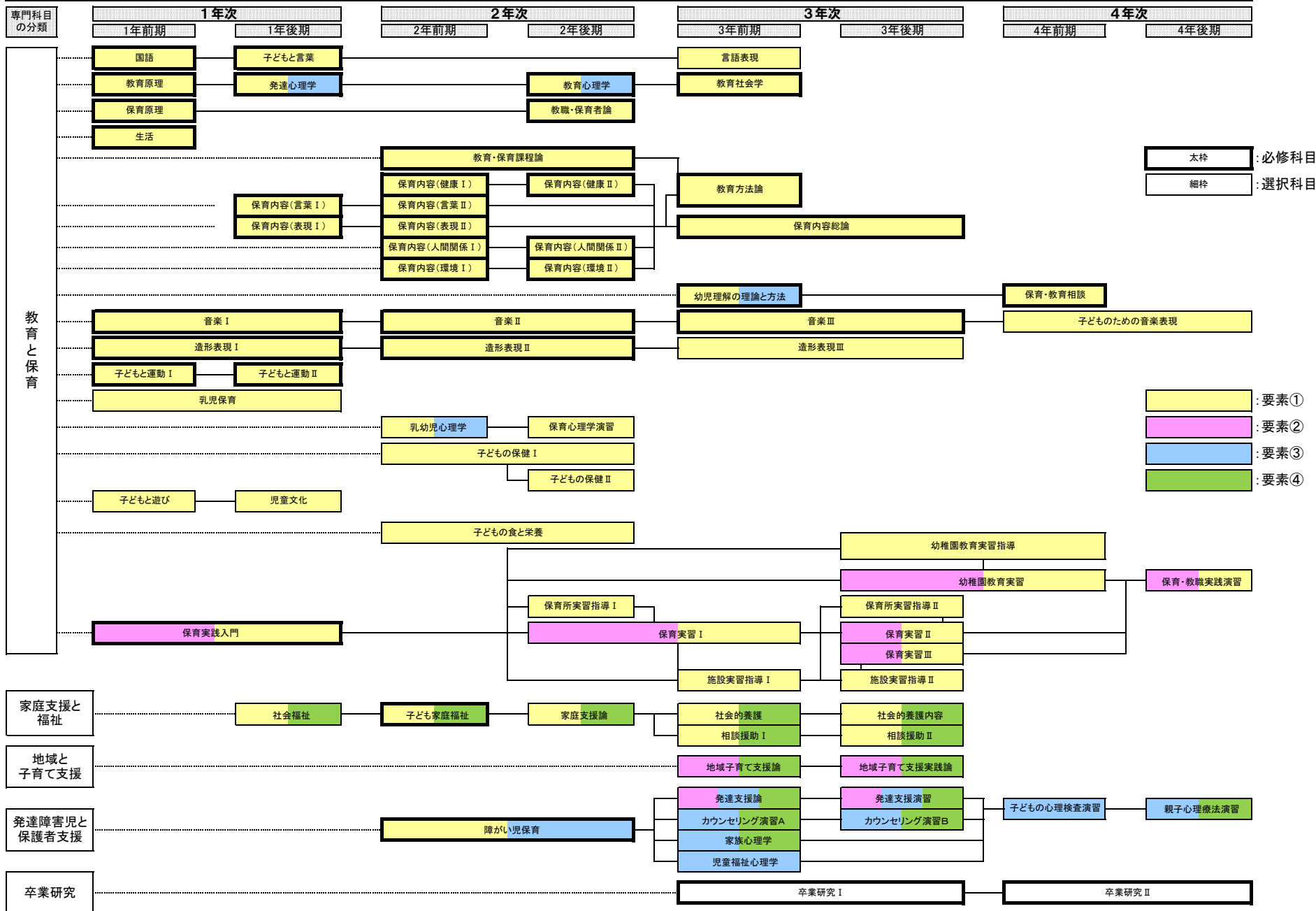
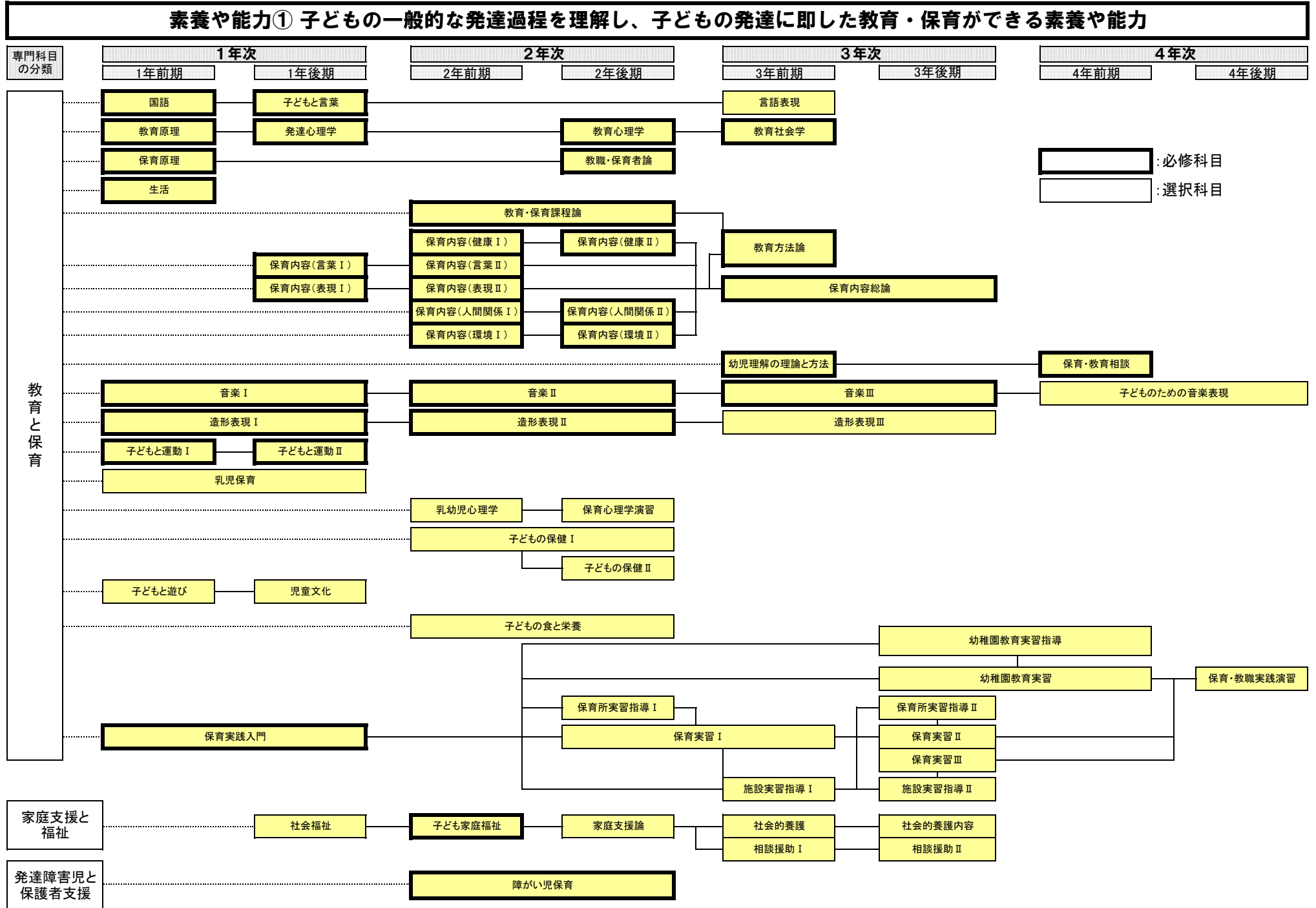


子ども学部子ども学科 カリキュラムマップ(全体)

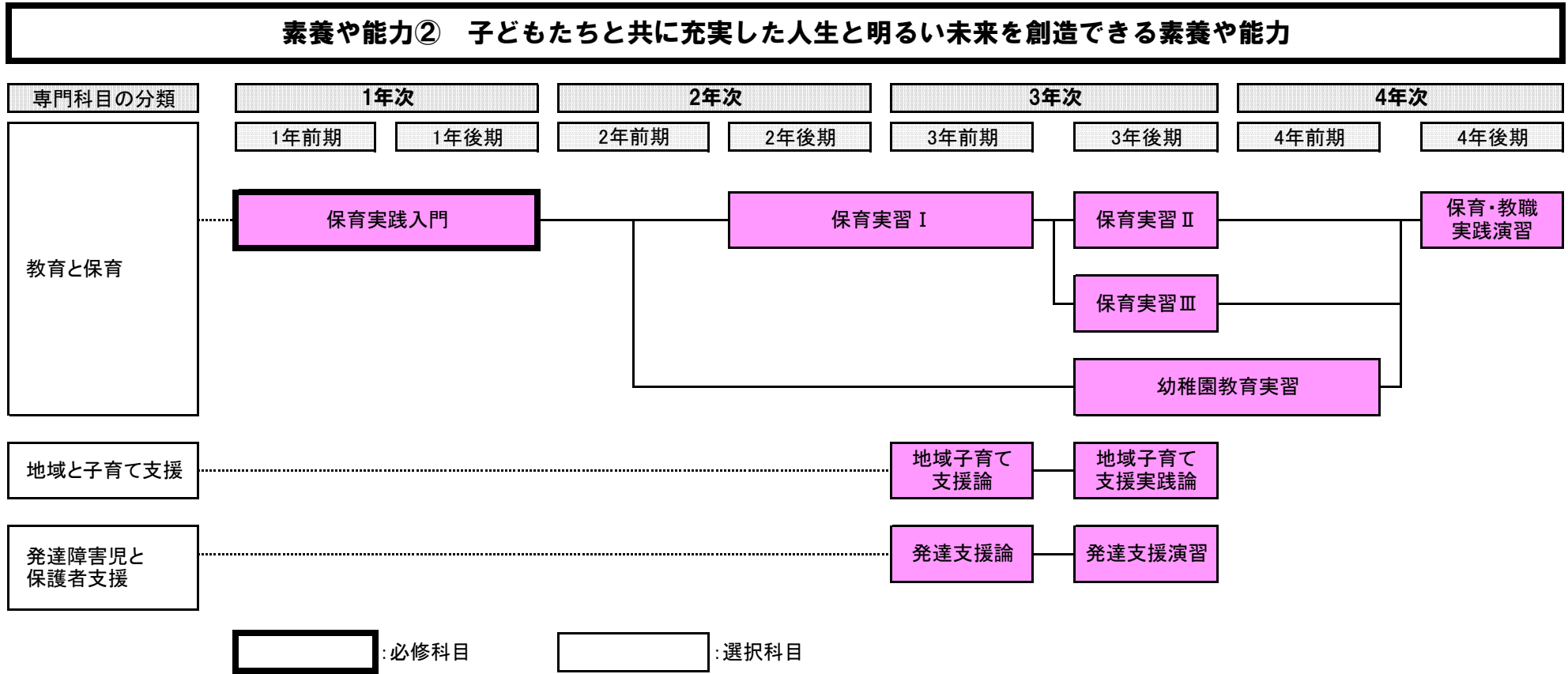
【養成する人材像】 本学の建学の精神である「時代に即応する新しい人材の育成」を実現するために人間性を高める教育に重点を置くことにより、真に社会に役立つ人材を養成したいと考える。
 要素①: 子どもの一般的な発達過程を理解し、子どもの発達に即した教育・保育ができる保育者
 要素②: 子どもたちと共に充実した人生と明るい未来を創造できる保育者
 要素③: 保育所・幼稚園等の発達障がい児や、気になる子どもなど多様な子どもへの科学的知見に基づく適切な対応ができる質の高い保育者
 要素④: 園児の保護者のみならず地域で子育てをしている保護者にも対応し、支援のできる保育者



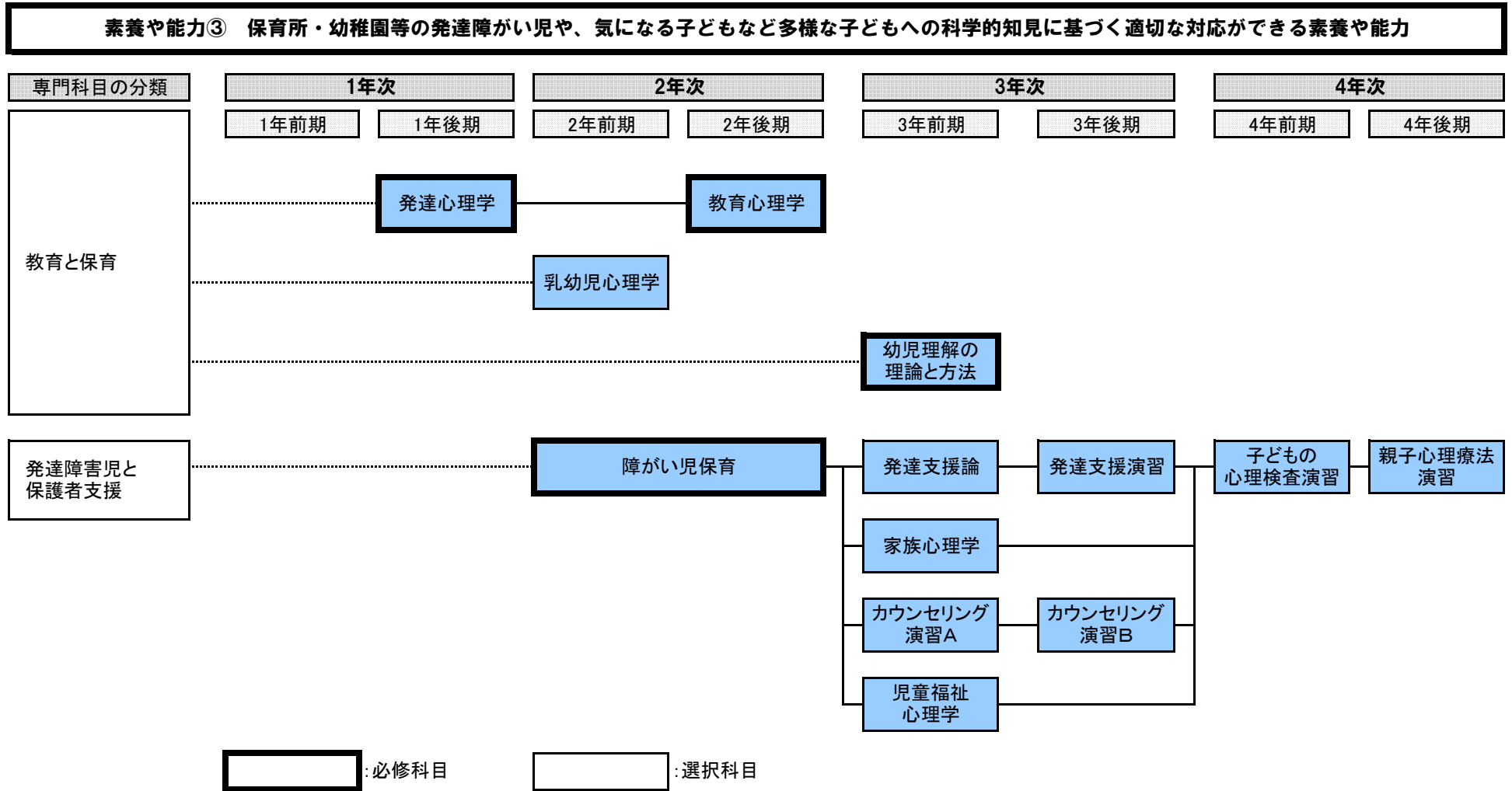
子ども学部子ども学科 養成したい人材像 素養や能力①



子ども学部子ども学科 養成したい人材像 素養や能力②



子ども学部子ども学科 養成したい人材像 素養や能力③



子ども学部子ども学科 養成したい人材像 素養や能力④

素養や能力④ 園児の保護者のみならず地域で子育てをしている保護者にも対応し、支援のできる素養や能力

